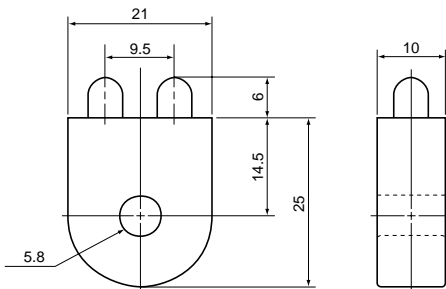
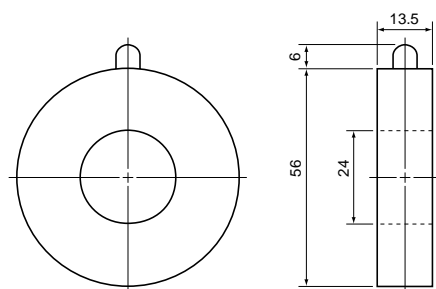


C. T. LIGHT


型 式 CTL-6-W / CTL-24

〔特 長〕

小型の電流トランス(CT)と発光表示用LEDを一体のケースに封止した構造。交流電流が流れる電線を中心の穴に貫通させるだけで、通電状況をモニターできる簡便で信頼性の高いLED表示器です。

〔外形図〕 CTL-6-W

〔外形図〕 CTL-24

〔仕 様〕

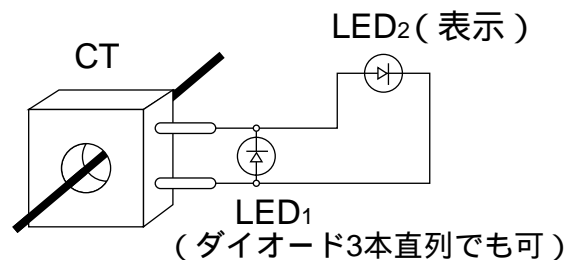
型 式	CTL-6-W	CTL-24
適用電線径	5.8以下	24以下
許容貫通電流	1~20A (連続) 50A (1分) 100A (1秒)	1~320A (連続) (限流抵抗内蔵)
最小発光電流	1A	
発光輝度	0.1mcd / 1A 1.0mcd / 10A	
使用温度範囲	- 20 ~ 75	

〔使用例〕

ヒータなどの断線を簡単に表示する。
 負荷表示用のパイロットランプとして、負荷の軽重も視認できる。
 スイッチなどの切忘れ防止
 配電盤の負荷状況インジケータ
 簡単、堅牢な構造なので、悪環境下での通電表示に便利です。

〔標準電流センサによる外付LED表示例〕

低巻線比大電流出力の電流センサ使用
 (例: CTL - 12 - S36 - 4)
 = 点灯に必要な条件 =
 (1) CT開放電圧が2.5V以上得られること。
 (2) CT出力電流が5mA以上得られること。
 (3) CT偏磁防止用逆並列LEDを接続すること。



This datasheet has been downloaded from:

www.DatasheetCatalog.com

Datasheets for electronic components.